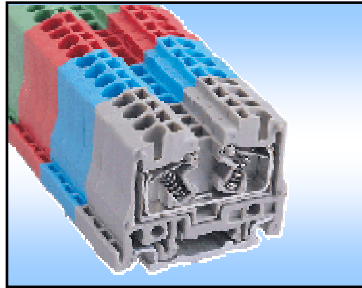


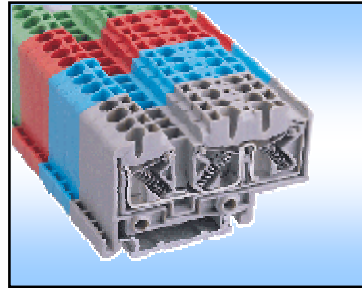
ソイル電子(株)社製 スクリューレス端子台

【 スクリューレス端子台 】

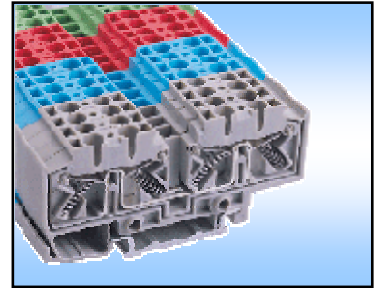
◇ 2分岐・3分岐 / 20A・30A・40A の
DINレールタイプをラインナップ



◇ USL-5RM



◇ USL-5SR3



◇ USL-5SR4

タイプ	端子色	本体型番
標準 20A	灰色	USL-5RM
標準 30A	灰色	USL-6RM
標準 40A	灰色	USL-8RM

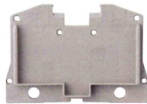
※この商品は、韓国からの取り寄せとなります。

タイプ	端子色	本体型番
標準 20A	灰色	USL-5SR3

※この商品は、韓国からの取り寄せとなります。 ※この商品は、韓国からの取り寄せとなります。

タイプ	端子色	本体型番
標準 20A	灰色	USL-5SR4

UA-643



エンドカバー (UA-643)
USL-5RM・USL-6RM 用

UA-644



エンドカバー (UA-644)
USL-5SR3・USL-6SR3 用

UA-645



エンドカバー (UA-645)
USL-5SR4・USL-5SRW2 用

UA-646



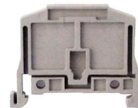
エンドカバー (UA-646)
USL-8RM 用

UA-27 (1M)



ナンバープレート (UA-27)
USL-5RM・6RM・5SR3・5SR4・
6SR3・8RM 用

UA-523



レールホルダー (UA-523)
USL-5RM・6RM・5SR3・5SR4・
6SR3 用

UA-52



ストッパー(スクリューレス)
DINレール 35mm 用

※ストッパー(スクリューレス)の詳細は
次ページを参照下さい。

◇ Accessories



UA-510A



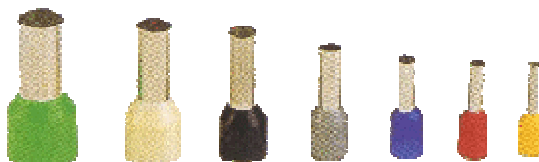
UA-520



UA-530

撚線用工具	範囲(SQ)		範囲(AWG)	
	最小	最大	最小	最大
UA-510A	0.25mm ²	6mm ²	AWG24	AWG10
UA-520	0.08mm ²	6mm ²	AWG28	AWG10
UA-530	0.08mm ²	10mm ²	AWG28	AWG7

※この商品は、韓国からの取り寄せとなります。



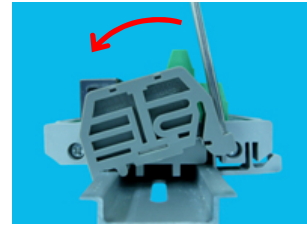
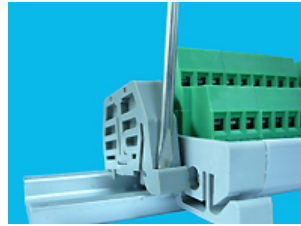
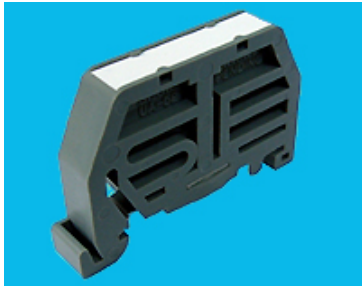
端子型番	適用サイズ*
UA-F0512	0.5mm ² (白)
UA-F0712	0.75mm ² (青)
UA-F1512	1.5mm ² (黒)
UA-F2012	2.0mm ² (青)
UA-F4012	4.0mm ² (橙)

※この商品は、韓国からの取り寄せとなります。

ソイル電子(株)社製 DINレール 端子台用ストッパー

【 DINレール 35mm用 】

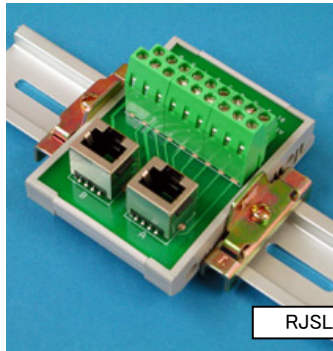
【 マイナスドライバーなどでストッパーの取外しが簡単にできます。 】



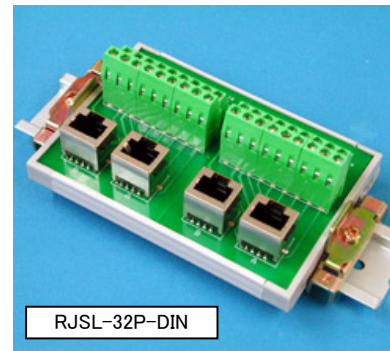
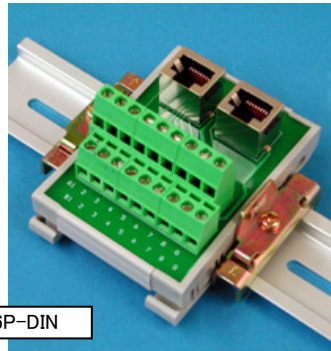
品 名	型 番
DINレール 端子台用ストッパー(2個/組)	UA-52

インターフェース用STPモジュラー端子台ユニット

【 STPモジュラー端子台 】 ◇ 空調・セキュリティ・自動機械 等のインターフェースとしてご利用出来ます。

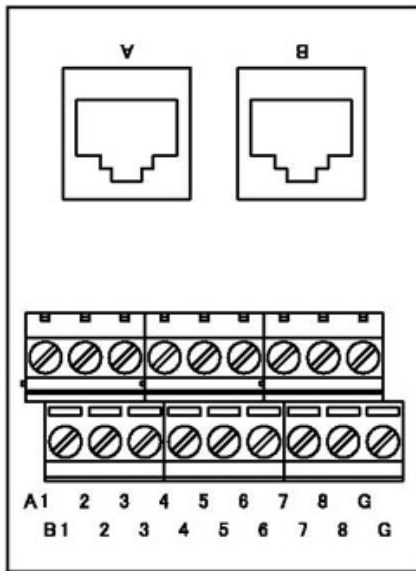


RJSL-16P-DIN

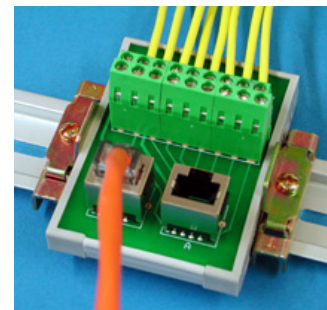
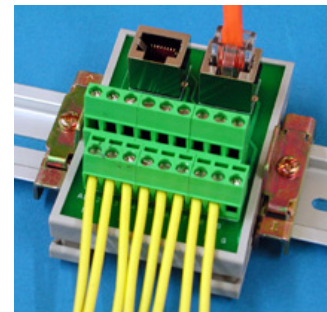


RJSL-32P-DIN

レイアウト



結線表



※DINレール、ストッパー、電線は別途ご用意願います。

◇ 主な仕様

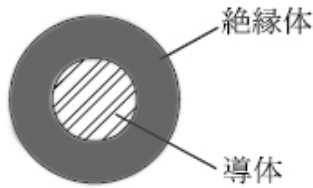
端子台	定格 : 250V 10A
	端子ネジ : M2.6
RJ45	適用電線サイズ : AWG18~AWG26
	シールド付8極8芯

品 名	極 数	型 番	寸 法
STPモジュラー端子台基板	16Pタイプ	RJSL-16P	基板 : 52 × 72 × 1.6t mm
STPモジュラー端子台ユニット	16Pタイプ	RJSL-16P-DIN	ユニット外寸 : 約55 × 75mm
STPモジュラー端子台ユニット	32Pタイプ	RJSL-32P-DIN	ユニット外寸 : 約107 × 75mm

UL線 (電子機器内部配線用 PVC絶縁電線)

【UL1007(AWG28~16) MSD-CU001】

《 構造図 》



□ 規格

UL : 適用規格
UL Subject 758
: 定格
温度 80°C 電圧 300V
cUL : 適用規格
CSA C22.2 No.210
: 定格
温度 90°C 電圧 300V

□ 特長

難燃性 : VW-1(UL)・FT1/FT2(CSA) 合格
環境適応 : RoHS対応品
導体材質 : スズメッキ軟銅線
絶縁体材質 : 非鉛耐熱PVC

□ 用途

電子機器内部配線

□ 電線は(株)三沢電線製です。
弊社在庫品です。

《 材料・構造表 》

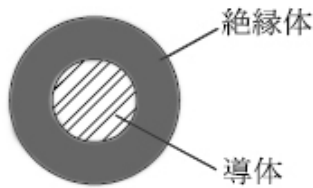
◇ RoHS対応品

項目	仕様							
導体サイズ	AWG28	AWG26	AWG24	AWG22	AWG20	AWG18	AWG16	
導体	構成 本/mm	7/0.127	7/0.16	11/0.16	17/0.16	21/0.18	34/0.18	26/0.26
	外径 mm	0.38	0.48	0.61	0.76	0.95	1.21	1.53
絶縁体	厚さ mm	0.4	0.4	0.46	0.46	0.46	0.46	0.46
	外径 mm	1.18	1.28	1.53	1.68	1.87	2.13	2.45
導体抵抗 Ω/km以上(20°C)	223	139	88.7	57.4	36.8	21.8	13.7	
絶縁抵抗 Ω/km以下(20°C)	10							
試験電圧(V/分)	AC.2000							
条長	AWG28 ~ AWG20 : 610m / AWG18 ~ AWG16 : 305m							

絶縁体色 : 黒 茶 赤 橙 黄 緑 青 紫 灰 白 空 桃 若草

【UL1015(AWG24~10) MSD-CU002】

《 構造図 》



□ 規格

UL : 適用規格
UL Subject 758
: 定格
温度 105°C 電圧 600V
cUL : 適用規格
CSA C22.2 No.210
: 定格
温度 105°C 電圧 600V

□ 特長

難燃性 : VW-1(UL)・FT1/FT2(CSA) 合格
環境適応 : RoHS対応品
導体材質 : スズメッキ軟銅線
絶縁体材質 : 非鉛耐熱PVC

□ 用途

電子機器内部配線

□ 電線は(株)三沢電線製です。
弊社在庫品です。

《 材料・構造表 》

◇ RoHS対応品

項目	仕様								
導体サイズ	AWG24	AWG22	AWG20	AWG18	AWG16	AWG14	AWG12	AWG10	
導体	構成 本/mm	11/0.16	17/0.16	21/0.18	34/0.18	26/0.18	41/0.26	65/0.26	104/0.26
	外径 mm	0.61	0.76	0.95	1.21	1.53	1.92	2.42	2.99
絶縁体	厚さ mm	0.85	0.85	0.85	0.85	0.85	0.85	0.87	0.96
	外径 mm	2.31	2.46	2.65	2.91	3.23	3.62	4.16	4.91
導体抵抗 Ω/km以上(20°C)	88.7	57.4	36.8	21.8	13.7	9.6	6.1	3.8	
絶縁抵抗 Ω/km以下(20°C)	50								
試験電圧(V/分)	AC.2000								
条長	305m								

絶縁体色 : 黒 茶 赤 橙 黄 緑 青 紫 灰 白 空 桃 若草

配線ダクト(UL規格認証取得、RoHS指令適合品)

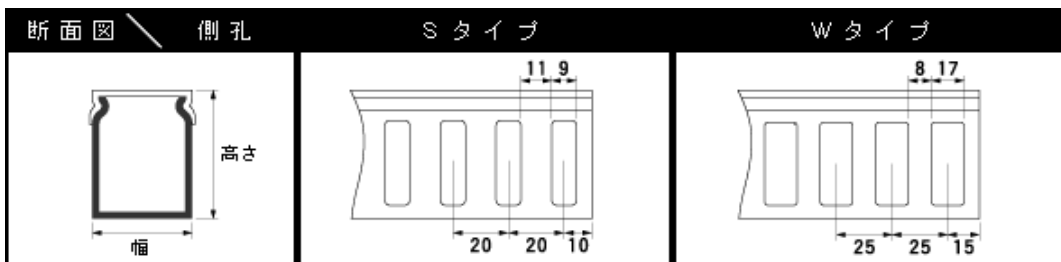
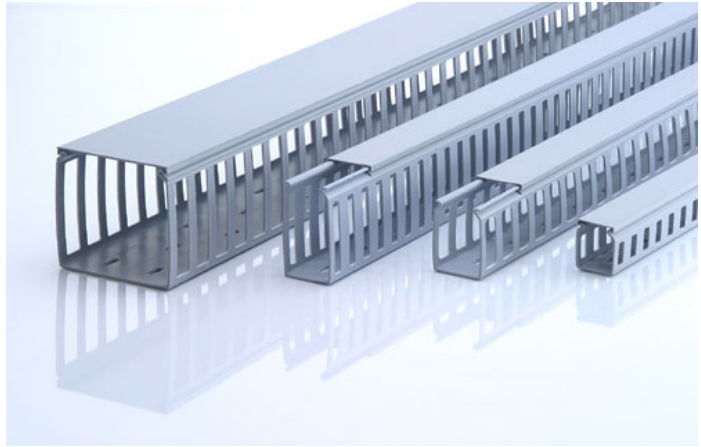
【(株)イカイ製 配線ダクト】

● 特長

- UL規格認証取得
- RoHS指令適合品【鉛フリー】

《仕様》

- 材質：硬質塩化ビニール(自己消化性 94V-0)
- 定尺：2,000mm (2m)



型式	(幅 × 高さ)mm	電線収容本数	梱包数	側穴(Sタイプ)	側穴(Wタイプ)
ID23	(18 × 25)	20本	50本	○	×
ID33	(30 × 30)	35本	40本	○	×
ID24	(25 × 40)	40本	25本	○	○
ID34	(30 × 40)	50本	40本	○	○
ID44	(40 × 40)	70本	40本	○	○
ID64	(60 × 40)	110本	24本	○	○
ID26	(25 × 60)	65本	40本	○	○
ID36	(30 × 60)	75本	40本	○	○
ID46	(40 × 60)	110本	30本	○	○
ID56	(50 × 60)	130本	20本	○	○
ID66	(60 × 60)	160本	20本	○	○
ID76	(70 × 60)	180本	20本	○	○
ID86	(80 × 60)	220本	20本	○	○
ID106	(100 × 60)	260本	10本	○	○
ID38	(30 × 80)	110本	24本	○	○
ID48	(40 × 80)	140本	18本	○	○
ID58	(50 × 80)	180本	12本	○	○
ID68	(60 × 80)	220本	12本	○	○
ID88	(80 × 80)	280本	14本	○	○
ID108	(100 × 80)	340本	8本	○	○
ID210	(25 × 100)	110本	20本	○	○
ID310	(30 × 100)	140本	20本	○	○
ID410	(40 × 100)	180本	18本	○	○
ID610	(60 × 100)	260本	12本	○	○
ID810	(80 × 100)	340本	12本	○	○
ID100	(100 × 100)	460本	6本	○	○

(注) 電線収容本数は、塩化ビニール被覆電線(600V×2mm²)の収容目安本数となります。

